



**BROCHURE
CHIFFRÉE**

2017



1

CHIFFRES CLÉS

LE CHR, C'EST...

3 SITES
HOSPITALIERS
CITADELLE
CHÂTEAU ROUGE
SAINTE-ROSALIE



3637
TRAVAILLEURS
674 MEDECINS
SPECIALISTES
188 METIERS

560 360
PASSAGES EN
POLYCLINIQUES





35 160
HOSPITALISATIONS
'CLASSIQUES'

48 935
HOSPITALISATIONS
DE JOUR



26 631
INTERVENTIONS
CHIRURGICALES
PRATIQUÉES

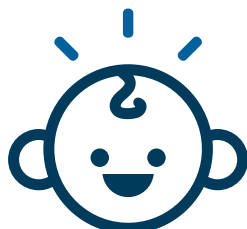
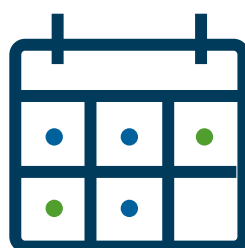
326 244
PASSAGES AU
LABOCITA





165 767
EXAMENS
D'IMAGERIE
MÉDICALE

782 527
RENDEZ-VOUS
PRIS



2615
NAISSANCES

938 946
REPAS SERVIS
AUX PATIENTS



185 917
KILOS DE
LINGE TRAITÉS



2

BILAN AU
31 DÉCEMBRE
2017

BILAN AU 31 DÉCEMBRE 2017 ET 2016

Consolidé		
Actif	Exercice	Exercice précédent
ACTIFS IMMOBILISES	126.161.218	120.906.583
I. Frais d'établissement	0	0
II. Immobilisations incorporelles	2.592.598	1.985.203
III. Immobilisations corporelles	122.968.620	118.321.380
A. Terrains, constructions et agencements	86.099.981	83.066.368
B. Matériel d'équipement médical	22.370.184	19.438.679
C. Matériel d'équipement non médical, mobilier matériel roulant et matériel informatique	12.436.988	13.754.866
F. Immobilisations en cours	2.061.467	2.061.467
IV. Immobilisations financières	600.000	600.000
C. Autres immobilisations financières	600.000	600.000
1. Actions et Parts	600.000	600.000
2. Créances et cautionnements en numéraire	0	0
ACTIFS CIRCULANTS	229.566.324	235.209.725
V. Créances à plus d'un an	209.983	2.630.100
VI. Stocks et commandes en cours d'exécution	7.886.964	4.399.109
A. Approvisionnements et fournitures	7.886.964	4.399.109
VII. Créances à un an au plus	104.349.628	100.484.766
A. Créances pour prestations	98.881.147	93.931.878
1. Patients	3.501.325	3.151.128
2. Organismes assureurs	38.153.802	34.293.169
3. Autres	57.226.020	55.292.185
4. Notes de crédit à recevoir		1.195.396
B. Autres créances	5.468.481	6.552.888
2. Autres	5.468.481	6.552.888
VIII. Placements de trésorerie	67.616.709	68.500.170
IX. Valeurs disponibles	47.333.344	57.062.988
X. Comptes de régularisation	2.169.696	2.132.592
TOTAL	355.727.543	356.116.308

BILAN AU 31 DÉCEMBRE 2017 ET 2016

Consolidé		
Passif	Exercice	Exercice précédent
CAPITAUX PROPRES	67.499.973	78.500.442
I. Dotations, apports et dons en capital	28.397.044	28.397.044
A. Capital souscrit	28.397.044	28.397.044
II. Plus-value de réévaluation et prime d'émission	5.482	5.482
III. Réserves	22.067.376	23.220.345
A. Réserve légale	2.610.986	2.549.365
B. Réserves indisponibles	0	0
C. Réserves disponibles	19.456.390	20.670.980
IV. Résultat reporté	0	0
V. Subsidés d'investissements	5.914.918	14.388.953
VI. Primes de fermeture	11.115.153	12.488.618
PROVISION POUR RISQUES ET CHARGES	2.955.027	3.237.444
VII. Provision pour risques et charges	2.955.027	3.237.444
DETTES	285.272.543	274.378.422
VIII. Dettes à plus d'un an	169.384.470	165.360.740
A. Dettes financières	49.932.695	45.724.355
4. Etablissements de crédit	49.932.695	45.724.355
D. Autres dettes	119.451.775	119.636.385
IX. Dettes à un an au plus	112.243.100	105.036.373
A. Dettes à plus d'un an échéant dans l'année	27.908.636	27.061.517
B. Dettes financières	0	0
C. Dettes courantes	53.591.899	46.936.487
1. Fournisseurs	33.451.367	29.249.690
2. Montants de rattrapage	6.069.325	5.156.100
3. Médecins, dentistes et kinés	14.071.206	12.530.698
D. Acomptes reçus	289.006	893.494
E. Dettes fiscales et salariales	27.358.149	27.192.105
1. Impôts	4.299.175	3.902.289
2. Rémunérations et charges sociales	23.058.974	23.289.817
F. Autres dettes	3.095.410	2.952.770
X. Comptes de régularisation	3.644.972	3.981.309
TOTAL	355.727.543	356.116.308

COMPTE DE RÉSULTATS AU 31 DÉCEMBRE 2017 ET 2016

Consolidé

	Exercice	Exercice précédent
I. PRODUITS D'EXPLOITATION	368.725.083	362.980.468
A. Chiffre d'affaires	349.196.858	343.650.576
Budget des moyens financiers	130.886.322	129.036.684
Rattrapage estimé de l'exercice en cours	-1.528.067	-42.549
Suppléments de chambres	809.605	853.025
Forfaits conventions I.N.A.M.I.	17.234.244	16.555.482
Forfaits produits accessoires	716.803	759.059
Produits pharmaceutiques et assimilés	54.922.369	50.690.842
Honoraires	146.155.584	145.798.033
C. Production immobilisée	0	0
Aménagements locaux	0	0
D. Autres produits d'exploitation	19.528.225	19.329.892
Autres	19.528.225	19.329.892
II. COUT DES PRODUITS D'EXPLOITATION	388.283.444	368.460.279
A. Approvisionnements et fournitures	81.747.199	75.879.282
1. Achats	85.262.493	76.139.194
2. Variation des stocks :		
augmentation (-), réduction (+)	-3.515.294	-259.912
B. Services et fournitures extérieurs	101.169.932	97.843.517
C. Rémunérations et charges sociales	179.933.217	174.899.894
D. Amortissements et réductions de valeur sur frais d'établissement et sur immobilisations incorporelles et corporelles	23.054.284	22.818.062
E. Réductions de valeurs sur actifs circulants	511.132	304.835
F. Provisions pour risques et charges	-282.417	-5.039.741
G. Autres charges d'exploitation	2.150.097	1.754.430
Résultat d'exploitation	-19.558.361	-5.479.811

COMPTE DE RÉSULTATS AU 31 DÉCEMBRE 2017 ET 2016

Consolidé

	Exercice	Exercice précédent
IV. PRODUITS FINANCIERS	3.732.182	4.336.045
B. Produits des actifs circulants	50.771	164.179
D. Autres produits financiers	3.681.411	4.171.866
V. CHARGES FINANCIÈRES	740.215	958.406
A. Charges des emprunts d'investissement	702.413	945.032
B. Réductions de valeur sur actifs circulants autres que ceux visés sub II.E. (dotation +; reprise -)		0
C. Autres charges financières	37.802	13.374
VI. PERTE COURANTE	-16.566.394	-2.102.172
VII. PRODUITS EXCEPTIONNELS	17.981.746	5.959.567
A. Reprises d'amortissements et de réductions de valeur sur immobilisations incorporelles et corporelles	0	0
B. Reprises de réductions de valeur sur immobilisations financières	0	0
D. Plus-values sur réalisation d'actifs immobilisés		0
E. Autres produits exceptionnels de l'exercice	2.561.839	83.277
F. Produits afférents aux exercices antérieurs	15.419.907	5.876.290
VIII. CHARGES EXCEPTIONNELLES	1.397.541	3.841.025
A. Amortissements exceptionnels sur immobilisés	0	0
C. Provisions pour charges exceptionnelles	0	0
D. Moins-values sur réalisation d'actifs immobilisés		0
E. Autres charges exceptionnelles de l'exercice	13.614	0
F. Charges afférentes aux exercices antérieurs	1.383.927	3.841.025
X. RESULTAT DE L'EXERCICE	17.811	16.370

AFFECTATIONS ET PRÉLÈVEMENTS

Consolidé

	Exercice	Exercice précédent
A. BÉNÉFICE A AFFECTER	17.811	16.370
1. Résultat de l'exercice à affecter	17.811	16.370
2. Bénéfice reporté de l'exercice précédent	0	0
B. PRELEVEMENTS	1.214.590	1.216.031
1. Sur les réserves	1.214.590	1.216.031
C. AFFECTATIONS AUX CAPITAUX PROPRES	-61.620	-61.620
1. A la réserve légale	-61.620	-61.620
2. Aux réserves disponibles	0	0
D. RESULTAT A REPORTER (-)	0	0
1. Bénéfice à reporter	0	0
2. Perte à reporter	0	0
F. BÉNÉFICE A DISTRIBUER (-)	-1.170.781	-1.170.781
1. Rémunération du capital	-1.170.781	-1.170.781

BILAN AU 31 DÉCEMBRE 2017 ET 2016

Activité A

Actif	Exercice	Exercice précédent
ACTIFS IMMOBILISES	37.139.590	37.139.590
I. Frais d'établissement	0	0
II. Immobilisations incorporelles	0	0
III. Immobilisations corporelles	0	0
IV. Immobilisations financières	37.139.590	37.139.590
A. Entreprises liées	37.139.590	37.139.590
2. Créances	37.139.590	37.139.590
ACTIFS CIRCULANTS	12.222.100	11.435.323
VII. Créances à un an au plus	12.219.271	11.432.494
A. Notes de crédit à recevoir		
B. Autres créances	12.219.271	11.432.494
IX. Valeurs disponibles	2.830	2.830
X. Comptes de régularisation	0	0
TOTAL	49.361.691	48.574.913

BILAN AU 31 DÉCEMBRE 2017 ET 2016

Activité A

Passif	Exercice	Exercice précédent
CAPITAUX PROPRES	38.548.091	38.486.471
I. Capital	25.754.133	25.754.133
A. Capital souscrit	25.754.133	25.754.133
II. Plus-value de réévaluation et prime d'émission	4.245	4.245
III. Réserves	12.789.713	12.728.093
A. Réserve légale	2.286.308	2.224.687
B. Réserves indisponibles		
C. Réserves disponibles	10.503.406	10.503.406
IV. Résultat reporté	0	0
V. Subsidés d'investissements	0	0
PROVISIONS POUR RISQUES ET CHARGES	0	0
VII. Provisions pour risques et charges	0	0
DETTES	10.813.600	10.088.442
VIII. Dettes à plus d'un an	0	0
IX. Dettes à un an au plus	10.813.600	10.088.442
C. Dettes courantes	9.647.715	8.936.582
1. Fournisseurs	9.647.715	8.936.582
F. Autres dettes	1.165.885	1.151.860
X. Comptes de régularisation	0	0
TOTAL	49.361.691	48.574.913

COMPTE DE RÉSULTATS - FORME ABRÉGÉE

Activité A		
Charges	Exercice	Exercice précédent
Politique hospitalière	1.351.133	1.351.133
Bénéfice de l'exercice	1.232.401	1.232.401
	2.583.534	2.583.534
Produits	Exercice	Exercice précédent
Produits financiers relatifs à la créance sur l'activité B	2.583.534	2.583.534
	2.583.534	2.583.534

COMPTE DE RÉSULTATS - FORME LÉGALE

Activité A

	Exercice	Exercice précédent
I. PRODUITS D'EXPLOITATION	0	0
II. COUTS DES PRODUITS D'EXPLOITATION	-1.351.133	-1.351.133
Redevances C.H.U.	-640.000	-640.000
Redevances Activité B	-711.133	-711.133
III. RESULTAT D'EXPLOITATION	-1.351.133	-1.351.133
IV. PRODUITS FINANCIERS	2.583.534	2.583.534
E. Produits financiers relatifs à la créance sur l'activité B	2.583.534	2.583.534
V. CHARGES FINANCIERES	0	0
VI. BENEFICE COURANT	1.232.401	1.232.401
VII. PRODUITS EXCEPTIONNELS	0	0
VIII. CHARGES EXCEPTIONNELLES	0	0
IX. BENEFICE DE L'EXERCICE	1.232.401	1.232.401

AFFECTATIONS ET PRÉLÈVEMENTS

Activité A

	Exercice	Exercice précédent
A. BÉNÉFICE À AFFECTER	1.232.401	1.232.401
1. Bénéfice de l'exercice à affecter	1.232.401	1.232.401
B. PRÉLEVEMENTS SUR LES RÉSERVES	0	0
C. AFFECTATIONS AUX CAPITAUX PROPRES	-61.620	-61.620
1. À la réserve légale	-61.620	-61.620
D. RESULTAT À REPORTER (-)	0	0
2. Perte à reporter	0	0
F. BÉNÉFICE À DISTRIBUER	-1.170.781	-1.170.781
1. Rémunération du capital	-1.170.781	-1.170.781

ANNEXE AU BILAN

Activité A

	Exercice	Exercice précédent
DETAIL DES AUTRES CREANCES A UN AN AU PLUS	12.219.271	11.432.494
Créances sur l'activité B	12.213.335	11.426.558
Impôts et précomptes à récupérer	5.936	5.936
DETAIL DES RESERVES	12.789.713	12.728.096
Réserve légale	2.286.308	2.224.690
Réserves indisponibles	0	0
Réserves disponibles (pour investissements)	2.602.882	2.602.882
Réserves disponibles (plus-value sur constructions)	7.900.524	7.900.524
DETAIL DES AUTRES DETTES A UN AN AU PLUS	1.165.885	1.151.861
Dividendes à payer	1.165.885	1.151.861

BILAN AU 31 DÉCEMBRE 2017 ET 2016

Activité B		
Actif	Exercice	Exercice précédent
ACTIFS IMMOBILISES	126.161.218	120.906.583
I. Frais d'établissement	0	0
II. Immobilisations incorporelles	2.592.598	1.985.203
III. Immobilisations corporelles	122.968.620	118.321.380
A. Terrains, constructions et agencements	86.099.981	83.066.368
B. Matériel d'équipement médical	22.370.184	19.438.679
C. Matériel d'équipement non médical, mobilier, matériel roulant et matériel informatique	12.436.988	13.754.866
F. Immobilisations en cours	2.061.467	2.061.467
IV. Immobilisations financières	600.000	600.000
C. Autres immobilisations financières	600.000	600.000
1. Actions et Parts	600.000	600.000
2. Créances et cautionnements en numéraire	0	0
ACTIFS CIRCULANTS	239.211.210	243.497.542
V. Créances à plus d'un an	209.983	2.630.100
VI. Stocks et commandes en cours d'exécution	7.886.964	4.399.109
A. Approvisionnements et fournitures	7.886.964	4.399.109
VII. Créances à un an au plus	113.997.343	108.775.413
A. Créances pour prestations	98.881.147	93.931.878
1. Patients	3.501.325	3.151.128
2. Organismes assureurs	38.153.802	34.293.169
3. Autres	57.226.020	56.487.581
B. Autres créances	15.116.196	14.843.535
1. Autres	15.116.196	14.843.535
VIII. Placements de trésorerie	67.616.709	68.500.170
IX. Valeurs disponibles	47.330.515	57.060.158
X. Comptes de régularisation	2.169.696	2.132.592
TOTAL	365.372.428	364.404.125

BILAN AU 31 DÉCEMBRE 2017 ET 2016

Activité B

Passif	Exercice	Exercice précédent
CAPITAUX PROPRES	28.951.882	40.013.971
I. Dotations apports et dons en capital	2.642.911	2.642.911
A. Capital souscrit	2.642.911	2.642.911
II. Plus-value de réévaluation et prime d'émission	1.237	1.237
III. Réserves	9.277.663	10.492.252
A. Réserve légale	324.678	324.678
B. Réserves indisponibles	0	0
C. Réserves disponibles	8.952.985	10.167.574
IV. Résultat reporté	0	0
V. Subsidés d'investissements	5.914.918	14.388.953
VI. Primes de fermeture	11.115.153	12.488.618
PROVISIONS POUR RISQUES ET CHARGES	2.955.027	3.237.444
VII. Provisions pour risques et charges	2.955.027	3.237.444
DETTES	333.465.519	321.152.709
VIII. Dettes à plus d'un an	206.524.061	202.500.330
A. Dettes financières	49.932.695	45.724.355
4. Etablissements de crédits	49.932.695	45.724.355
D. Autres dettes	156.591.365	156.775.975
IX. Dettes à un an au plus	123.296.486	114.671.071
A. Dettes à plus d'un an échéant dans l'année	27.908.636	27.061.517
B. Dettes financières	12.213.335	11.426.558
C. Dettes courantes	53.591.899	46.296.487
1. Fournisseurs	33.451.367	28.609.690
2. Montants de rattrapage	6.069.325	5.156.100
3. Médecins, dentistes et kinés	14.071.206	12.530.698
D. Acomptes reçus	289.006	893.494
E. Dettes fiscales, salariales et sociales	27.358.149	27.192.105
1. Impôts	4.299.175	3.902.289
2. Rémunérations et charges sociales	23.058.974	23.289.817
F. Autres dettes	1.935.461	1.800.910
X. Comptes de régularisation	3.644.972	3.981.309
TOTAL	365.372.428	364.404.125

COMPTE DE RÉSULTATS - FORME ABRÉGÉE

Activité B		
Charges	Exercice	Exercice précédent
Achats et variation de stocks	81.747.199	75.879.282
Services extérieurs	99.818.799	96.492.384
Frais de personnel	179.933.217	174.899.894
Amortissements sur immobilisations	23.054.284	22.818.062
Réductions de valeur sur créances à un an au plus	511.132	304.835
Provisions pour pensions et obligations similaires	0	0
Provisions pour risques et charges	-282.417	-5.039.741
Charges financières	3.323.749	3.541.940
Provisions pour charges exceptionnelles		
Autres charges exceptionnelles		
Charges afférentes aux exercices antérieurs	1.397.541	3.841.025
Autres charges d'exploitation	2.150.097	1.754.430
Dotation à la réserve légale	0	0
Dotation aux réserves disponibles	0	0
Bénéfice à reporter	0	0
	391.653.601	374.492.111
Produits	Exercice	Exercice précédent
Chiffre d'affaires	349.196.858	343.650.576
Produits afférents aux exercices antérieurs	15.419.907	5.876.290
Autres produits	25.822.246	23.749.215
Bénéfice reporté de l'exercice précédent	0	0
Prélèvement sur les réserves disponibles	1.214.590	1.216.031
	391.653.602	374.492.111

COMPTE DE RÉSULTATS - FORME LÉGALE

Activité B

	Exercice	Exercice précédent
I. PRODUITS D'EXPLOITATION	368.725.083	362.980.468
A. Chiffre d'affaires	349.196.858	343.650.576
Budget des moyens financiers	130.886.322	129.036.684
Rattrapages estimés à restituer (-) à recevoir (+)	-1.528.067	-42.549
Suppléments de chambre	809.605	853.025
Forfaits conventions INAMI et hospitalisation de jour	17.234.244	16.555.482
Produits accessoires	716.803	759.059
Produits pharmaceutiques et assimilés	54.922.369	50.690.842
Honoraires	146.155.584	145.798.033
C. Production immobilisée	0	0
Aménagements locaux	0	0
D. Autres produits d'exploitation	19.528.225	19.329.892
Autres	19.528.225	19.329.892
II. COUT DES PRODUITS D'EXPLOITATION	386.932.312	367.109.146
A. Approvisionnements et fournitures	81.747.199	75.879.282
1. Achats	85.262.494	76.139.194
2. Variation des stocks : augmentation (-), réduction +	-3.515.294	-259.912
B. Services et fournitures extérieurs	99.818.799	96.492.384
C. Rémunérations et charges sociales	179.933.217	174.899.894
D. Amortissements sur immobilisations	23.054.284	22.818.062
E. Réductions de valeur sur actifs circulants	511.132	304.835
F. Provisions pour risques et charges	-282.417	-5.039.741
G. Autres charges d'exploitation	2.150.097	1.754.430
III. BENEFICE D'EXPLOITATION	-18.207.228	-4.128.678
IV. PRODUITS FINANCIERS	3.732.182	4.336.045
B. Produits des actifs circulants	50.771	164.179
C. Autres produits financiers	3.681.411	4.171.866
V. CHARGES FINANCIERES	3.323.749	3.541.940
A. Charges des emprunts d'investissement	3.285.947	3.528.566
C. Autres charges financières	37.802	13.374
VI. BENEFICE COURANT	-17.798.795	-3.334.573

COMPTE DE RÉSULTATS - FORME LÉGALE

VII. PRODUITS EXCEPTIONNELS	17.981.746	5.959.567
A. Reprises d'amortissements et de réductions de valeur sur immobilisations incorporelles et corporelles		
B. Reprises de réductions de valeur sur immobilisations financières	0	0
D. Plus-values sur réalisation d'actifs immobilisés		
E. Autres produits exceptionnels de l'exercice	2.561.839	83.277
F. Produits afférents aux exercices antérieurs	15.419.907	5.876.290
VIII. CHARGES EXCEPTIONNELLES	1.397.541	3.841.025
A. Amortissements exceptionnels sur immobilisés	0	0
C. Provisions pour charges exceptionnelles		
D. Moins-values sur réalisation d'actifs immobilisés	0	0
E. Autres charges exceptionnelles de l'exercice	13.614	
F. Charges afférentes aux exercices antérieurs	1.383.927	3.841.025
XI. RESULTAT DE L'EXERCICE	-1.214.590	-1.216.031

AFFECTATIONS ET PRÉLÈVEMENTS

Activité B

	Exercice	Exercice précédent
A. BÉNÉFICE À AFFECTER	-1.214.590	-1.216.031
1. Résultat de l'exercice à affecter	-1.214.590	-1.216.031
2. Bénéfice reporté de l'exercice précédent	0	0
B. PRÉLEVEMENTS	1.214.590	1.216.031
1. Sur les réserves	1.214.590	1.216.031
C. AFFECTATIONS AUX CAPITAUX PROPRES	0	0
1. A la réserve légale	0	0
2. Aux réserves disponibles	0	0
D. RESULTAT À REPORTER	0	0
1. Bénéfice à reporter	0	0

ETAT DES IMMOBILISATIONS

Activité B

	Frais d'établissement	Immobilisations incorporelles	Terrains, constructions, grosses réparations et agencements	Matériel et équipements médicaux
	Rubrique 20	Rubrique 21	Rubrique 22	Rubrique 23
A. ACQUISITIONS				
Au 01/01/2017	2.206.585	10.879.702	297.154.369	142.781.567
Achats de l'exercice (+)	0	1.579.072	15.167.208	9.522.821
Transferts de rubriques (+,-)	0	0	0	0
Ventes et déclassements (-)	0	0	0	0
N.D. et N.C. sur exercices antérieurs (+,-)	0	0	0	0
Au 31/12/2017	2.206.585	12.458.774	312.321.577	152.304.388
B. PLUS-VALUES				
Au 01/01/2017			7.304.644	
Mutations de l'exercice (+)				
Mutations de l'exercice (-)				
Au 31/12/2017			7.304.644	
C. AMORTISSEMENTS				
Au 01/01/2017	-2.206.585	-8.894.499	-221.364.490	-123.342.888
Mutations de l'exercice actées	0	-971.678	-12.161.749	-6.591.316
Mutations de l'exercice reprises	0			
Au 31/12/2017	-2.206.585	-9.866.176	-233.526.239	-129.934.204
D. VALEUR NETTE FIN 12/2017	0	2.592.598	86.099.981	22.370.184
		111.062.763		

ETAT DES IMMOBILISATIONS

Activité B

	Equipements non médicaux, mobiliers, matériels roulants, matériels et mobiliers informatiques	Immobilisations en cours & Avances et acomptes versés	Immobilisations financières
	Rubrique 24	Rubrique 27	Rubrique 28
A. ACQUISITIONS			
Au 01/01/2017	71.475.203	2.061.467	600.000
Achats de l'exercice (+)	2.012.431		0
Transferts de rubriques (+,-)	0	0	0
Ventes et déclassements (-)	0	0	0
N.D. et N.C. sur exercices antérieurs (+,-)	1.661	0	0
Au 31/12/2017	73.489.296	2.061.467	600.000
B. PLUS-VALUES			
Au 01/01/2017			
Mutations de l'exercice (+)			
Mutations de l'exercice (-)			
Au 31/12/2017			
C. AMORTISSEMENTS			
Au 01/01/2017	-57.720.338	0	0
	0	0	0
Mutations de l'exercice actées	-3.331.970	0	0
Mutations de l'exercice reprises		0	0
Au 31/12/2017	-61.052.308	0	0
D. VALEUR NETTE FIN 12/2017	12.436.988	2.061.467	600.000
	15.098.455		

ETAT DES IMMOBILISATIONS

Activité B

	Terrains	Constructions	Grosses réparations	Agencements immeubles	Travaux de reconditionn.	Dévelop. durables	Autres agencements	Agencements extérieurs
A. ACQUISITIONS								
Au 01/01/2017	2.173.967	165.228.414	30.653.713	43.987.421	35.884.051	3.514.363	6.962.788	8.749.652
Achats de l'exercice (+)	0	0	1.139.652	0	11.215.499	100.711	2.711.985	0
Transferts de rubriques (+,-)	0							
Ventes et déclassements (-)	0	0	0	0	0	0	0	0
N.D. et N.C. sur exercices antérieurs (+,-)	0	0	0	0	0	0	0	0
Au 31/12/2017	2.173.967	165.228.414	31.793.365	43.987.421	47.099.550	3.615.074	9.674.773	8.749.652
B. PLUS-VALUES								
Au 01/01/2017		7.304.644						
Mutations de l'exercice (+)		0						
Mutations de l'exercice (-)		0						
Au 31/12/2017		7.304.644						
C. AMORTISSEMENTS								
Au 01/01/2017	0	-135.016.114	-20.201.505	-42.353.193	-11.964.884	-1.596.468	-1.671.943	-8.588.540
Mutations de l'exercice actées	0	-4.814.196	-1.856.007	-835.171	-3.588.405	-351.452	-693.222	4.222
Mutations de l'exercice reprises	0							
Au 31/12/2017	0	-139.830.310	-22.057.512	-43.188.364	-15.553.290	-1.947.920	-2.365.165	-8.584.318
D. VALEUR NETTE FIN 12/2017	2.173.967	32.702.747	9.735.853	799.057	31.546.261	1.667.154	7.309.608	165.334
	86.099.982							

ETAT DES IMMOBILISATIONS

Activité B

	Mobiliers	Equipements non médicaux	Matériels roulants	Matériels informatiques
A. ACQUISITIONS				
Au 01/01/2017	22.117.966	21.159.331	888.312	27.309.594
Achats de l'exercice (+)	333.930	466.001	102.670	1.111.492
Transferts de rubriques (+,-)				
Ventes et déclassements (-)	0	0	0	0
N.D. et N.C. sur exercices antérieurs (+,-)	0	0	0	0
Au 31/12/2017	22.451.896	21.625.332	990.982	28.421.086
B. PLUS-VALUES				
Au 01/01/2017				
Mutations de l'exercice (+)				
Mutations de l'exercice (-)				
Au 31/12/2017				
C. AMORTISSEMENTS				
Au 01/01/2017	-19.717.253	-16.564.235	-720.186	-20.718.663
Mutations de l'exercice actées	-530.904	-824.968	-71.466	-1.904.632
Mutations de l'exercice reprises				
Au 31/12/2017	-20.248.157	-17.389.203	-791.653	-22.623.295
D. VALEUR NETTE FIN 12/2017	2.203.739	4.236.129	199.330	5.797.791
	12.436.988			

ANNEXE AU BILAN

Activité B (Actif)

	Exercice	Exercice précédent
VII. CRÉANCES A UN AN AU PLUS	113.997.343	108.775.413
A. Créances pour prestations	98.881.147	93.931.878
1. Patients	17.004.817	16.143.487
2. Organismes assureurs	38.153.802	34.293.169
3. Autres	57.226.020	56.487.581
4. Réductions de valeur actées sur créances	-13.503.492	-12.992.360
B. Autres créances	15.116.196	14.843.535
2. Autres	15.116.196	14.843.535
IX. VALEURS DISPONIBLES	47.330.515	57.060.158
Il s'agit des comptes courants bancaires, caisses et virements internes	47.330.515	57.060.158

ANNEXE AU BILAN

Activité B

DETAIL DES MONTANTS A RECOUVRER ET A RESTITUER (M.S.P.)

	A recouvrer	A restituer
01. 2006 à recouvrer auprès du M.S.P.	0	
02. 2007 à recouvrer auprès du M.S.P.	0	
03. 2008 à recouvrer auprès du M.S.P.	0	
04. 2009 à recouvrer auprès du M.S.P.	0	
05. 2010 à recouvrer auprès du M.S.P.	0	
06. 2011 à recouvrer auprès du M.S.P.	2.128.227	
07. 2012 à recouvrer auprès du M.S.P.	2.660.172	
08. 2013 à recouvrer auprès du M.S.P.	231.671	
09. 2016 à recouvrer auprès du M.S.P.	625.799	
10. 2017 à recouvrer auprès du M.S.P.	1.150.432	
11. 2013 à restituer au M.S.P.		1.303.813
12. 2014 à restituer au M.S.P.		962.630
13. 2015 à restituer au M.S.P.		406.034
14. 2016 à restituer au M.S.P.		1.564.377
15. 2017 à restituer au M.S.P.		1.832.471
Total	6.796.301	6.069.325

Les montants à recouvrer sont logés dans la rubrique VII.A.3. de l'actif.

Les montants à restituer sont logés dans la rubrique IX.C.1. du passif.

ANNEXE AU BILAN

Activité B (Passif)

	Exercice	Exercice précédent
V. SUBSIDES D'INVESTISSEMENTS	5.914.918	14.388.953
Subsides sur immeubles	5.281.908	13.569.848
Subsides sur matériel médical	0	0
Subsides sur aménagements	633.010	819.105
VII. PROVISIONS RISQUES ET CHARGES	2.955.027	3.237.444
Provisions pour pensions et obligations similaires	0	0
Provisions pour grosses réparations	0	0
Provisions pour autres risques et charges	1.023.382	1.295.280
Provisions fonds social personnel-dépenses santé	371.587	353.232
Provisions pour litiges en cours	1.560.058	1.588.932
IX. DETTES A UN AN AU PLUS	123.291.486	114.671.072
A. Dettes à plus d'un an échéant dans l'année	27.908.636	27.061.517
Échéance au 31/12/n+1		
B. Dettes financières	12.213.335	11.426.558
C. Dettes courantes	53.591.899	46.296.487
Il s'agit des dettes fournisseurs, médecins, dentistes, kinés ainsi que les montants rattrapage		
D. Acomptes reçus	289.006	893.494
E. Dettes fiscales, salariales et sociales	27.353.149	27.192.106
1. Impôts	4.294.175	3.902.289
Il s'agit essentiellement du précompte professionnel		
2. Rémunérations et charges sociales	23.058.974	23.289.817
Le détail de ce poste est le suivant :		
O.N.S.S.	2.454.551	2.594.586
Rémunérations à payer et divers	48.707	-22.840
Provisions pour pécules de vacances	20.543.032	20.710.953
Provisions pour passif social	0	0
Provisions personnel	12.684	7.118
F. Autres dettes	1.935.461	1.800.910
X. COMPTES DE REGULARISATION	3.644.972	3.981.309

ANNEXE AU COMPTE DE RÉSULTATS

Activité B

	Exercice	Exercice précédent
Détail des autres produits d'exploitation	19.528.225	19.329.892
Subsidiation personnel A.C.S.	1.700.392	1.637.706
Mess et récupération de frais	12.469.173	11.416.675
Lits accompagnants et eaux	1.412.732	1.707.576
Loyers, parking et divers	3.945.928	4.567.935
Détail des services et fournitures extérieurs	99.818.499	96.492.383
Location matériel	1.849.627	1.665.047
Prestations médicales	3.670.045	3.309.916
Divers hospitalisés	4.281	3.130
Déchets	375.137	437.726
Désinfection	0	0
Informatique	3.313.613	2.879.889
Blanchisserie	1.134.695	1.138.726
Politique hospitalière	0	0
Transports	818.357	768.904
Assurances	537.766	452.971
Entretien et réparations	7.941.842	8.057.580
Frais administration	2.999.239	2.709.840
Honoraires non médicaux	828.653	832.803
Jetons de présence et émoluments	321.880	320.333
Honoraires médecins dentistes et kinés	74.454.776	72.690.395
Divers	1.568.587	1.225.122

ANNEXE AU COMPTE DE RÉSULTATS

Activité B

	Exercice	Exercice précédent
Détail des suppléments de chambre	809.605	853.025
Chambre à 2 lits	0	0
Chambre à 1 lit	809.605	853.025
Détail des forfaits Convention I.N.A.M.I.	17.234.244	16.555.482
Mini séjours	26.487	24.150
Maxi séjours	1.367.963	1.380.986
Dialyse rénale	5.079.091	4.993.731
Salle de plâtre	232.113	216.806
Oxygénothérapie	3.603.319	3.399.834
Revalidation fonctionnelle	179.573	198.031
Rééducation C.I.M.C.	967.273	836.317
Convention neuromusculaire	935.280	909.233
Convention mucoviscidose	359.614	395.191
Convention grande prématurité	176.411	268.900
Convention diabète	2.509.308	2.249.577
Convention insulinothérapie	270.564	241.040
Monitoring enfants à domicile	93.224	81.330
Forfait A	0	0
Forfait B	0	0
Forfait C	0	0
Forfait D	0	0
Forfait Hôpital de jour 1 à 7	1.195.192	1.103.791
Forfait douleur chronique	238.832	256.564
Détail des produits pharmaceutiques	54.922.369	50.690.842
Spécialités	34.833.090	30.046.260
Forfaits médicaments	144.555	148.137
Gaz médicaux	112.198	270.375
Prothèses	17.844.278	18.072.813
Sang, plasma et dérivés	1.350.380	1.382.448
Lait maternel, plâtres, bandes plâtrées et produits radio-isotopes	637.868	770.808

ANNEXE AU COMPTE DE RÉSULTATS

Activité B

		Exercice	Exercice précédent
Détail des rémunérations et charges sociales		179.933.217	174.899.894
Rémunérations brutes		130.043.497	126.215.930
Cotisations patronales		42.410.471	40.561.986
Primes patronales pour assurances extra-légales		5.039.342	5.001.531
Autres frais de personnel		2.437.669	2.523.758
Rentes accidents de travail et maladies professionnelles		170.158	200.964
Provisions pécule de vacances		-167.921	395.725
Détail des provisions pour risques et charges		282.417	-5.039.741
Dotations provisions		-451.206	97.935
- Grosses réparations :	0		
- Autres :		-451.206	97.935
Utilisations et reprises provisions		733.623	-5.137.676
- Grosses réparations :	0		
- Autres :		733.623	-5.137.676

ANNEXE AU COMPTE DE RÉSULTATS

Activité B

	Exercice	Exercice précédent
Détail des produits exceptionnels	17.981.746	5.959.567
Reprises d'amortissements		
Reprises de réductions de valeur	0	0
Plus-values sur réalisations d'actifs		
Autres produits exceptionnels	2.561.839	83.277
Plus-values sur participations	0	0
Produits afférents aux exercices antérieurs	15.419.907	5.876.290
Détail des charges exceptionnelles	1.397.541	3.841.025
Amortissements exceptionnels	0	0
Provisions pour charges exceptionnelles		
Moins-values sur réalisations d'actifs	0	0
Autres charges exceptionnelles	13.614	
Charges afférentes aux exercices antérieurs	1.383.927	3.841.025



3

BILAN
SOCIAL

BILAN SOCIAL

N° CS1/1.

ÉTABLI SELON LE MODELE COMPLET
MENTION DES MONTANTS EN UNITES D'EUROS

CS1				1	EUR	
NAT.	Date de la réception par la BNB	N°	Page	U	D	CS1/1.

BILAN SOCIAL établi selon le MODELE COMPLET MENTION DES MONTANTS EN UNITES D'EUROS

Dénomination : CHR DE LA CITADELLE.....

Forme juridique : Société Civile ayant emprunté la forme d'une Société Coopérative à Responsabilité Limitée

Adresse : Boulevard du 12^{ème} de Ligne.....N° : 1 Bte :

Code postal : 4000 Commune : LIEGE.....

Numéro d'entreprise¹ : 0237086311

Description de l'activité principale de l'entreprise : Soins de santé – Hôpital Public.....

Bilan social relatif à l'exercice comptable qui couvre la période du 01 / 01 / 2 0 1 7 au 31 / 12 / 2017

Responsable de l'entreprise à contacter

Nom : Madame Sylvianne PORTUGAELS – Directeur général

Téléphone : 04/321.61.21 Téléfax : 04/321.88.88

Adresse e-mail : sylvianne.portugaels@chrcitadelle.be

Signature pour l'entreprise :

¹ Ou numéro d'inscription auprès de la Centrale des Bilans. Ce numéro doit être repris dans le coin supérieur gauche de chaque page dans la case réservée à cet effet.

BILAN SOCIAL

ÉTABLI SELON LE MODELE COMPLET
MENTION DES MONTANTS EN UNITES D'EUROS

N° CS1/2.

N°

CS1/2.

BILAN SOCIAL

Numéros des commissions paritaires dont dépend l'entreprise:

ETAT DES PERSONNES OCCUPEES

TRAVAILLEURS POUR LESQUELS L'ENTREPRISE A INTRODUIT UNE DECLARATION DIMONA OU QUI SONT INSCRITS AU REGISTRE GENERAL DU PERSONNEL

Au cours de l'exercice

	Codes	Total	1. Hommes	2. Femmes
Nombre moyen de travailleurs				
Temps plein	1001	1 748,50	534,00	1 214,50
Temps partiel	1002	1 804,25	243,42	1 560,83
Total en équivalents temps plein (ETP)	1003	3 008,62	708,43	2 300,19
Nombre d'heures effectivement prestées				
Temps plein	1011	2 611 113,12	852 065,38	1 759 047,73
Temps partiel	1012	1 907 186,67	272 387,43	1 634 799,23
Total	1013	4 518 299,78	1 124 452,82	3 393 846,97
Frais de personnel				
Temps plein	1021	103 982 914,92	33 931 981,57	70 050 933,36
Temps partiel	1022	75 950 301,40	10 847 342,59	65 102 958,81
Total	1023	179 933 216,32	44 779 324,15	135 153 892,17
Montant des avantages accordés en sus du salaire	1033

Au cours de l'exercice précédent

	Codes	P. Total	1P. Hommes	2P. Femmes
Nombre moyen de travailleurs en ETP	1003	2 965,21	690,03	2 275,18
Nombre d'heures effectivement prestées	1013	4 471 221,01	1 100 917,13	3 370 303,88
Frais de personnel	1023	174 899 890,00	43 064 363,00	131 835 527,00
Montant des avantages accordés en sus du salaire	1033	0	0	0

BILAN SOCIAL

N° CS1/3.

ÉTABLI SELON LE MODELE COMPLET
MENTION DES MONTANTS EN UNITES D'EUROS

N°

CS1/3.

TRAVAILLEURS POUR LESQUELS L'ENTREPRISE A INTRODUIT UNE DECLARATION DIMONA OU QUI SONT INSCRITS AU REGISTRE GENERAL DU PERSONNEL (suite)

	Codes	1. Temps plein	2. Temps partiel	3. Total en équivalents temps plein
A la date de clôture de l'exercice				
Nombre de travailleurs	105	1 769	1 786	3 028,97
Par type de contrat de travail				
Contrat à durée indéterminée	110	1 457	1 584	2 602,43
Contrat à durée déterminée	111	269	143	353
Contrat pour l'exécution d'un travail nettement défini	112	0	0	0
Contrat de remplacement	113	43	59	73,54
Par sexe et niveau d'études				
Hommes	120	526	247	705,25
de niveau primaire	1200	35	25	54,4
de niveau secondaire	1201	217	121	307,69
de niveau supérieur non universitaire	1202	199	80	255,08
de niveau universitaire	1203	75	21	88,08
Femmes	121	1 243	1 539	2 323,72
de niveau primaire	1210	35	95	104,59
de niveau secondaire	1211	408	604	836,97
de niveau supérieur non universitaire	1212	680	758	1 207,95
de niveau universitaire	1213	120	82	174,21
Par catégorie professionnelle				
Personnel de direction	130	6	1	7
Employés	134	1 490	1 476	2 529,88
Ouvriers	132	189	306	408,09
Autres	133	84	3	84

PERSONNEL INTERIMAIRE ET PERSONNES MISES A LA DISPOSITION DE L'ENTREPRISE

	Codes	1. Personnel intérimaire	2. Personnes mises à la disposition de l'entreprise
Au cours de l'exercice			
Nombre moyen de personnes occupées	150	1,1719
Nombre d'heures effectivement prestées	151	2324,47
Frais pour l'entreprise	152	95 593,57

N°		CS1/4.
----	--	--------

TABLEAU DES MOUVEMENTS DU PERSONNEL AU COURS DE L'EXERCICE

ENTREES	Codes	1. Temps plein	2. Temps partiel	3. Total en équivalents temps plein
Nombre de travailleurs pour lesquels l'entreprise a introduit une déclaration DIMONA ou qui ont été inscrits au registre général du personnel au cours de l'exercice ...	205	295	215	416,67
Par type de contrat de travail				
Contrat à durée indéterminée	210	64	54	99,75
Contrat à durée déterminée	211	183	108	242,97
Contrat pour l'exécution d'un travail nettement défini	212	0	0	0
Contrat de remplacement	213	48	53	73,95

SORTIES	Codes	1. Temps plein	2. Temps partiel	3. Total en équivalents temps plein
Nombre de travailleurs dont la date de fin de contrat a été inscrite dans une déclaration DIMONA ou au registre général du personnel au cours de l'exercice	305	236	254	366,17
Par type de contrat de travail				
Contrat à durée indéterminée	310	57	97	105,28
Contrat à durée déterminée	311	151	88	200,02
Contrat pour l'exécution d'un travail nettement défini	312	0	0	0
Contrat de remplacement	313	28	69	60,87
Par motif de fin de contrat				
Pension	340	38	43	62,82
Chômage avec complément d'entreprise	341	0	0	0
Licenciement	342	6	5	8,9
Autre motif	343	192	206	294,45
Dont: le nombre de personnes qui continuent, au moins à mi-temps, à prester des services au profit de l'entreprise comme indépendants	350	0	0	0

BILAN SOCIAL

ÉTABLI SELON LE MODELE COMPLET
MENTION DES MONTANTS EN UNITES D'EUROS

N° CS1/5.

N°

CS1/5.

RENSEIGNEMENTS SUR LES FORMATIONS POUR LES TRAVAILLEURS AU COURS DE L'EXERCICE

	Codes	Hommes	Codes	Femmes
Initiatives en matière de formation professionnelle continue à caractère formel à charge de l'employeur				
Nombre de travailleurs concernés	5801	447	5811	1 945
Nombre d'heures de formation suivies	5802	7 621,35	5812	28 518,78
Coût net pour l'entreprise	5803	360 288,87	5813	1 319 318,93
dont coût brut directement lié aux formations	58031	360 288,87	58131	1 319 318,93
dont cotisations payées et versements à des fonds collectifs	58032	58132
dont subventions et autres avantages financiers reçus (à déduire) ...	58033	58133
Initiatives en matière de formation professionnelle continue à caractère moins formel ou informel à charge de l'employeur				
Nombre de travailleurs concernés	5821	116	5831	549
Nombre d'heures de formation suivies	5822	428	5832	1867
Coût net pour l'entreprise	5823	11 664,73	5833	54 625,89
Initiatives en matière de formation professionnelle initiale à charge de l'employeur				
Nombre de travailleurs concernés	5841	1	5851
Nombre d'heures de formation suivies	5842	957,60	5852
Coût net pour l'entreprise	5843	13 239,70	5853