



**BROCHURE
CHIFFRÉE**

2018



CHIFFRES CLÉS

LE CHR, C'EST...

3 SITES
HOSPITALIERS
CITADELLE
CHÂTEAU ROUGE
SAINTE-ROSALIE



3.587
TRAVAILLEURS
654 **MÉDECINS**
SPECIALISTES
188 **MÉTIER**

551.067
PASSAGES EN
POLYCLINIQUES





34.703
HOSPITALISATIONS
'CLASSIQUES'

47.602
HOSPITALISATIONS
DE JOUR



25.346
INTERVENTIONS
CHIRURGICALES
PRATIQUÉES

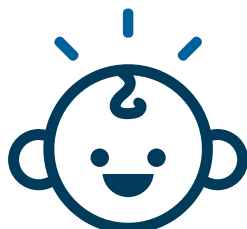
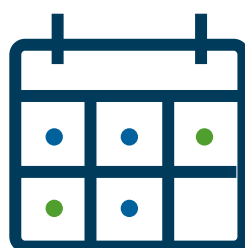
335.420
PASSAGES AU
LABOCITA





161.579
EXAMENS
D'IMAGERIE
MÉDICALE

790.055
RENDEZ-VOUS
PRIS



2.543
NAISSANCES

96.987
REPAS SERVIS
AU MESS



183.970
KILOS DE
LINGE TRAITÉS



BILAN FINANCIER

AU 31 DÉCEMBRE
2018

BILAN AU 31 DÉCEMBRE 2018 ET 2017

Activités A et B consolidées

Actif	Exercice	Exercice précédent
ACTIFS IMMOBILISES	122.459.889	126.161.218
I. Frais d'établissement	0	0
II. Immobilisations incorporelles	4.202.797	2.592.598
III. Immobilisations corporelles	116.641.950	122.968.620
A. Terrains, constructions et agencements	77.275.299	86.099.981
B. Matériel d'équipement médical	19.532.250	22.370.184
C. Matériel d'équipement non médical, mobilier matériel roulant et matériel informatique	11.531.268	12.436.988
F. Immobilisations en cours	8.303.133	2.061.467
IV. Immobilisations financières	1.615.142	600.000
C. Autres immobilisations financières	1.615.142	600.000
1. Actions et Parts	1.615.142	600.000
2. Créances et cautionnements en numéraire	0	0
ACTIFS CIRCULANTS	224.973.799	229.566.324
V. Créances à plus d'un an	541.964	209.983
VI. Stocks et commandes en cours d'exécution	6.850.510	7.886.964
A. Approvisionnements et fournitures	6.850.510	7.886.964
VII. Créances à un an au plus	150.469.822	104.349.628
A. Créances pour prestations	144.108.657	98.881.147
1. Patients	7.258.681	3.501.325
2. Organismes assureurs	79.022.859	38.153.802
3. Autres	57.827.117	57.226.020
4. Notes de crédit à recevoir		
B. Autres créances	6.361.165	5.468.481
2. Autres	6.361.165	5.468.481
VIII. Placements de trésorerie	55.780.042	67.616.709
IX. Valeurs disponibles	9.100.462	47.333.344
X. Comptes de régularisation	2.230.999	2.169.696
TOTAL	347.433.688	355.727.543

BILAN AU 31 DÉCEMBRE 2018 ET 2017

Activités A et B consolidées

Passif	Exercice	Exercice précédent
CAPITAUX PROPRES	61.590.608	67.499.973
I. Dotations, apports et dons en capital	28.397.044	28.397.044
A. Capital souscrit	28.397.044	28.397.044
II. Plus-value de réévaluation et prime d'émission	5.482	5.482
III. Réserves	22.071.140	22.067.376
A. Réserve légale	2.610.986	2.610.986
B. Réserves indisponibles	0	0
C. Réserves disponibles	19.460.154	19.456.390
IV. Résultat reporté	0	0
V. Subsidés d'investissements	5.559.365	5.914.918
VI. Primes de fermeture	5.557.577	11.115.153
PROVISION POUR RISQUES ET CHARGES	2.190.228	2.955.027
VII. Provision pour risques et charges	2.190.228	2.955.027
DETTES	283.652.852	285.272.543
VIII. Dettes à plus d'un an	170.287.461	169.384.470
A. Dettes financières	50.835.686	49.932.695
4. Etablissements de crédit	50.835.686	49.932.695
D. Autres dettes	119.451.775	119.451.775
IX. Dettes à un an au plus	109.613.073	112.243.100
A. Dettes à plus d'un an échéant dans l'année	19.464.687	27.908.636
B. Dettes financières	8.000.000	0
C. Dettes courantes	55.506.752	53.591.899
1. Fournisseurs	31.578.277	33.451.367
2. Montants de rattrapage	7.632.997	6.069.325
3. Médecins, dentistes et kinés	16.295.478	14.071.206
D. Acomptes reçus	1.272.838	289.006
E. Dettes fiscales et salariales	23.850.728	27.358.149
1. Impôts	1.292.486	4.299.175
2. Rémunérations et charges sociales	22.558.242	23.058.974
F. Autres dettes	1.518.068	3.095.410
X. Comptes de régularisation	3.752.318	3.644.972
TOTAL	347.433.688	355.727.543

COMPTE DE RÉSULTATS AU 31 DÉCEMBRE 2018 ET 2017

Activités A et B consolidées

	Exercice	Exercice précédent
I. PRODUITS D'EXPLOITATION	396.919.189	386.706.829
A. Chiffre d'affaires	364.127.539	349.196.858
Budget des moyens financiers	135.614.164	130.886.322
Rattrapage estimé de l'exercice en cours	-2.043.831	-1.528.067
Suppléments de chambres	1.546.220	809.605
Forfaits conventions I.N.A.M.I.	18.508.353	17.234.244
Forfaits produits accessoires	91.884	716.803
Produits pharmaceutiques et assimilés	62.273.393	54.922.369
Honoraires	148.137.356	146.155.584
C. Production immobilisée	0	0
Aménagements locaux	0	0
D. Autres produits d'exploitation	20.353.943	19.528.225
Autres	20.353.943	19.528.225
Produits d'exploitation non récurrents	12.437.707	17.981.746
II. COUT DES PRODUITS D'EXPLOITATION	397.950.410	389.680.985
A. Approvisionnements et fournitures	93.953.000	81.747.199
1. Achats	92.568.167	85.262.493
2. Variation des stocks :		
augmentation (-), réduction (+)	1.384.833	-3.515.294
B. Services et fournitures extérieurs	98.518.282	101.169.932
C. Rémunérations et charges sociales	179.244.035	179.933.217
D. Amortissements et réductions de valeur sur frais d'établissement et sur immobilisations incorporelles et corporelles	23.932.620	23.054.284
E. Réductions de valeurs sur actifs circulants	-319.947	511.132
F. Provisions pour risques et charges	-764.799	-282.417
G. Autres charges d'exploitation	1.590.706	2.150.097
Charges d'exploitation non récurrentes	1.796.513	1.397.541
Résultat d'exploitation	-1.031.221	-2.974.156

COMPTE DE RÉSULTATS AU 31 DÉCEMBRE 2018 ET 2017

Activités A et B consolidées

	Exercice	Exercice précédent
IV. PRODUITS FINANCIERS	1.707.653	3.732.182
B. Produits des actifs circulants	43.627	50.771
D. Autres produits financiers	1.664.026	3.681.411
V. CHARGES FINANCIÈRES	672.668	740.215
A. Charges des emprunts d'investissement	587.066	702.413
B. Réductions de valeur sur actifs circulants autres que ceux visés sub II.E. (dotation +; reprise -)	0	
C. Autres charges financières	85.602	37.802
Résultat financier	1.034.985	2.991.967
Résultat de l'exercice	3.764	17.811

AFFECTATIONS ET PRÉLÈVEMENTS

Activités A et B consolidées

	Exercice	Exercice précédent
A. BÉNÉFICE A AFFECTER	3.764	17.811
1. Résultat de l'exercice à affecter	3.764	17.811
2. Bénéfice reporté de l'exercice précédent	0	0
B. PRÉLEVEMENTS	0	1.214.590
1. Sur les réserves		1.214.590
C. AFFECTATIONS AUX CAPITAUX PROPRES	3.764	-61.620
1. A la réserve légale		-61.620
2. Aux réserves disponibles	3.764	0
D. RESULTAT A REPORTER (-)	0	0
1. Bénéfice à reporter	0	0
2. Perte à reporter	0	0
F. BÉNÉFICE A DISTRIBUER (-)	0	-1.170.781
1. Rémunération du capital		-1.170.781

BILAN AU 31 DÉCEMBRE 2018 ET 2017

Activité A

Actif	Exercice	Exercice précédent
ACTIFS IMMOBILISES	37.139.590	37.139.590
I. Frais d'établissement	0	0
II. Immobilisations incorporelles	0	0
III. Immobilisations corporelles	0	0
IV. Immobilisations financières	37.139.590	37.139.590
A. Entreprises liées	37.139.590	37.139.590
2. Créances	37.139.590	37.139.590
ACTIFS CIRCULANTS	10.443.344	12.222.100
VII. Créances à un an au plus	10.439.271	12.219.271
A. Notes de crédit à recevoir		
B. Autres créances	10.439.271	12.219.271
IX. Valeurs disponibles	4.073	2.830
X. Comptes de régularisation	0	0
TOTAL	47.582.934	49.361.691

BILAN AU 31 DÉCEMBRE 2018 ET 2017

Activité A

Passif	Exercice	Exercice précédent
CAPITAUX PROPRES	38.548.091	38.548.091
I. Capital	25.754.133	25.754.133
A. Capital souscrit	25.754.133	25.754.133
II. Plus-value de réévaluation et prime d'émission	4.245	4.245
III. Réserves	12.789.713	12.789.713
A. Réserve légale	2.286.308	2.286.308
B. Réserves indisponibles		
C. Réserves disponibles	10.503.406	10.503.406
IV. Résultat reporté	0	0
V. Subsidés d'investissements	0	0
PROVISIONS POUR RISQUES ET CHARGES	0	0
VII. Provisions pour risques et charges	0	0
DETTES	9.034.843	10.813.600
VIII. Dettes à plus d'un an	0	0
IX. Dettes à un an au plus	9.034.843	10.813.600
C. Dettes courantes	9.007.715	9.647.715
1. Fournisseurs	9.007.715	9.647.715
F. Autres dettes	27.128	1.165.885
X. Comptes de régularisation	0	0
TOTAL	47.582.934	49.361.691

COMPTE DE RÉSULTATS

Activité A		
Charges	Exercice	Exercice précédent
Politique hospitalière	0	1.351.133
Bénéfice de l'exercice	0	1.232.401
	0	2.583.534
Produits	Exercice	Exercice précédent
Produits financiers relatifs à la créance sur l'activité B	0	2.583.534
	0	2.583.534

COMPTE DE RÉSULTATS

Activité A

	Exercice	Exercice précédent
I. PRODUITS D'EXPLOITATION	0	0
II. COUTS DES PRODUITS D'EXPLOITATION	0	-1.351.133
Redevances C.H.U.	0	-640.000
Redevances Activité B	0	-711.133
III. RESULTAT D'EXPLOITATION	0	-1.351.133
IV. PRODUITS FINANCIERS	0	2.583.534
E. Produits financiers relatifs à la créance sur l'activité B	0	2.583.534
V. CHARGES FINANCIERES	0	0
IX. BENEFICE DE L'EXERCICE	0	1.232.401

AFFECTATIONS ET PRÉLÈVEMENTS

Activité A

	Exercice	Exercice précédent
A. BÉNÉFICE À AFFECTER	0	1.232.401
1. Bénéfice de l'exercice à affecter		1.232.401
B. PRÉLEVEMENTS SUR LES RÉSERVES	0	0
C. AFFECTATIONS AUX CAPITAUX PROPRES	0	-61.620
1. À la réserve légale		-61.620
D. RESULTAT À REPORTER (-)	0	0
2. Perte à reporter	0	0
F. BÉNÉFICE À DISTRIBUER	0	-1.170.781
1. Rémunération du capital		-1.170.781

ANNEXE AU BILAN

Activité A

	Exercice	Exercice précédent
DETAIL DES AUTRES CREANCES A UN AN AU PLUS	10.439.271	12.219.271
Créances sur l'activité B	10.433.335	12.213.335
Impôts et précomptes à récupérer	5.936	5.936
DETAIL DES RESERVES	12.789.713	12.789.713
Réserve légale	2.286.308	2.286.308
Réserves indisponibles	0	0
Réserves disponibles (pour investissements)	2.602.882	2.602.882
Réserves disponibles (plus-value sur constructions)	7.900.524	7.900.524
DETAIL DES AUTRES DETTES A UN AN AU PLUS	27.128	1.165.885
Dividendes	0	1.170.781
Autres	27.128	-4.896

BILAN AU 31 DÉCEMBRE 2018 ET 2017

Activité B

Actif	Exercice	Exercice précédent
ACTIFS IMMOBILISES	122.459.890	126.161.218
I. Frais d'établissement	0	0
II. Immobilisations incorporelles	4.202.797	2.592.598
III. Immobilisations corporelles	116.641.950	122.968.620
A. Terrains, constructions et agencements	77.275.299	86.099.981
B. Matériel d'équipement médical	19.532.250	22.370.184
C. Matériel d'équipement non médical, mobilier, matériel roulant et matériel informatique	11.531.268	12.436.988
F. Immobilisations en cours	8.303.133	2.061.467
IV. Immobilisations financières	1.615.142	600.000
C. Autres immobilisations financières	1.615.142	600.000
1. Actions et Parts	1.615.142	600.000
2. Créances et cautionnements en numéraire		0
ACTIFS CIRCULANTS	233.977.442	239.211.210
V. Créances à plus d'un an	541.964	209.983
VI. Stocks et commandes en cours d'exécution	6.850.510	7.886.964
A. Approvisionnements et fournitures	6.850.510	7.886.964
VII. Créances à un an au plus	159.477.538	113.997.343
A. Créances pour prestations	144.108.657	98.881.147
1. Patients	7.258.682	3.501.325
2. Organismes assureurs	79.022.859	38.153.802
3. Autres	57.827.117	57.226.020
B. Autres créances	15.368.880	15.116.196
1. Autres	15.368.880	15.116.196
VIII. Placements de trésorerie	55.780.042	67.616.709
IX. Valeurs disponibles	9.096.389	47.330.515
X. Comptes de régularisation	2.230.999	2.169.696
TOTAL	356.437.331	365.372.428

BILAN AU 31 DÉCEMBRE 2018 ET 2017

Activité B

Passif	Exercice	Exercice précédent
CAPITAUX PROPRES	23.042.516	28.951.882
I. Dotations apports et dons en capital	2.642.911	2.642.911
A. Capital souscrit	2.642.911	2.642.911
II. Plus-value de réévaluation et prime d'émission	1.237	1.237
III. Réserves	9.281.426	9.277.663
A. Réserve légale	324.678	324.678
B. Réserves indisponibles	0	0
C. Réserves disponibles	8.956.748	8.952.985
IV. Résultat reporté	0	0
V. Subsidés d'investissements	5.559.365	5.914.918
VI. Primes de fermeture	5.557.577	11.115.153
PROVISIONS POUR RISQUES ET CHARGES	2.190.228	2.955.027
VII. Provisions pour risques et charges	2.190.228	2.955.027
DETTES	331.204.587	333.465.519
VIII. Dettes à plus d'un an	207.427.051	206.524.061
A. Dettes financières	50.835.686	49.932.695
4. Etablissements de crédits	50.835.686	49.932.695
D. Autres dettes	156.591.365	156.591.365
IX. Dettes à un an au plus	120.025.218	123.296.486
A. Dettes à plus d'un an échéant dans l'année	19.464.687	27.908.636
B. Dettes financières	18.433.335	12.213.335
C. Dettes courantes	55.506.752	53.591.899
1. Fournisseurs	31.578.277	33.451.367
2. Montants de rattrapage	7.632.997	6.069.325
3. Médecins, dentistes et kinés	16.295.478	14.071.206
D. Acomptes reçus	1.272.838	289.006
E. Dettes fiscales, salariales et sociales	23.850.728	27.358.149
1. Impôts	1.231.395	4.299.175
2. Rémunérations et charges sociales	22.619.333	23.058.974
F. Autres dettes	1.496.876	1.935.461
X. Comptes de régularisation	3.752.318	3.644.972
TOTAL	356.437.331	365.372.428

COMPTE DE RÉSULTATS

Activité B

Charges	Exercice	Exercice précédent
Achats et variation de stocks	93.953.001	81.747.199
Services extérieurs	98.518.281	99.818.799
Frais de personnel	179.244.035	179.933.217
Amortissements sur immobilisations	23.932.620	23.054.284
Réductions de valeur sur créances à un an au plus	-319.947	511.132
Provisions pour pensions et obligations similaires	0	0
Provisions pour risques et charges	-764.799	-282.417
Charges financières	672.668	3.323.749
Provisions pour charges exceptionnelles		
Autres charges exceptionnelles	0	0
Charges afférentes aux exercices antérieurs	1.796.513	1.397.541
Autres charges d'exploitation	1.590.706	2.150.097
Dotation à la réserve légale	0	0
Dotation aux réserves disponibles	3.764	0
Bénéfice à reporter	0	0
	398.626.842	391.653.601
Produits	Exercice	Exercice précédent
Chiffre d'affaires	364.127.539	349.196.858
Produits afférents aux exercices antérieurs	11.610.704	15.419.907
Autres produits	22.888.599	25.822.246
Bénéfice reporté de l'exercice précédent	0	0
Prélèvement sur les réserves disponibles	0	1.214.590
	398.626.842	391.653.602

COMPTE DE RÉSULTATS

Activité B

	Exercice	Exercice précédent
I. PRODUITS D'EXPLOITATION	396.919.189	386.706.829
A. Chiffre d'affaires	364.127.539	349.196.858
Budget des moyens financiers	135.614.164	130.886.322
Rattrapages estimés à restituer (-) à recevoir (+)	-2.043.831	-1.528.067
Suppléments de chambre	1.546.220	809.605
Forfaits conventions INAMI et hospitalisation de jour	18.508.353	17.234.244
Produits accessoires	91.884	716.803
Produits pharmaceutiques et assimilés	62.273.393	54.922.369
Honoraires	148.137.356	146.155.584
C. Production immobilisée	0	0
Aménagements locaux	0	0
D. Autres produits d'exploitation	20.353.943	19.528.225
Produits d'exploitation non récurrents	12.437.707	17.981.746
II. COUT DES PRODUITS D'EXPLOITATION	397.950.410	388.329.853
A. Approvisionnements et fournitures	93.953.001	81.747.199
1. Achats	92.568.167	85.262.494
2. Variation des stocks : augmentation (-), réduction +	1.384.833	-3.515.294
B. Services et fournitures extérieurs	98.518.281	99.818.799
C. Rémunérations et charges sociales	179.244.035	179.933.217
D. Amortissements sur immobilisations	23.932.620	23.054.284
E. Réductions de valeur sur actifs circulants	-319.947	511.132
F. Provisions pour risques et charges	-764.799	-282.417
G. Autres charges d'exploitation	1.590.706	2.150.097
Charges d'exploitation non récurrentes	1.796.513	1.397.541
III. PERTE D'EXPLOITATION	-1.031.221	-1.623.023
IV. PRODUITS FINANCIERS	1.707.653	3.732.182
B. Produits des actifs circulants	43.627	50.771
C. Autres produits financiers	1.664.026	3.681.411
V. CHARGES FINANCIERES	672.668	3.323.749
A. Charges des emprunts d'investissement	587.066	3.285.947
C. Autres charges financières	85.602	37.802
XI. RESULTAT DE L'EXERCICE	3.764	-1.214.590
VII. PRODUITS EXCEPTIONNELS	12.437.707	17.981.746

AFFECTATIONS ET PRÉLÈVEMENTS

Activité B

	Exercice	Exercice précédent
A. BÉNÉFICE À AFFECTER	3.764	-1.214.590
1. Résultat de l'exercice à affecter	3.764	-1.214.590
2. Bénéfice reporté de l'exercice précédent	0	0
B. PRÉLEVEMENTS	0	1.214.590
1. Sur les réserves	0	1.214.590
C. AFFECTATIONS AUX CAPITAUX PROPRES	3.764	0
1. A la réserve légale	0	0
2. Aux réserves disponibles	3.764	0
D. RESULTAT À REPORTER	0	0
1. Bénéfice à reporter	0	0

ETAT DES IMMOBILISATIONS

Activité B

	Frais d'établissement	Immobilisations incorporelles	Terrains, constructions, grosses réparations et agencements	Matériel et équipements médicaux
	Rubrique 20	Rubrique 21	Rubrique 22	Rubrique 23
A. ACQUISITIONS				
Au 01/01/2018	2.206.585	12.458.774	312.321.577	152.304.388
Achats de l'exercice (+)		2.779.545	3.299.563	4.596.061
Transferts de rubriques (+,-)				
Ventes et déclassements (-)			-254.557	-134.390
N.D. et N.C. sur exercices antérieurs (+,-)				
Au 31/12/2018	2.206.585	15.238.320	315.366.583	156.766.058
B. PLUS-VALUES				
Au 01/01/2018			7.304.644	
Mutations de l'exercice (+)				
Mutations de l'exercice (-)				
Au 31/12/2018			7.304.644	
C. AMORTISSEMENTS				
Au 01/01/2018	-2.206.585	-9.866.176	-233.526.239	-129.934.204
Mutations de l'exercice actées		-1.169.347	-12.107.878	-7.431.345
Mutations de l'exercice reprises			238.189	131.741
Au 31/12/2018	-2.206.585	-11.035.523	-245.395.928	-137.233.808
D. VALEUR NETTE FIN 12/2018		4.202.797	77.275.299	19.532.250
		101.010.346		

ETAT DES IMMOBILISATIONS

Activité B

	Equipements non médicaux, mobiliers, matériels roulants, matériels et mobiliers informatiques	Immobilisations en cours & Avances et acomptes versés	Immobilisations financières
	Rubrique 24	Rubrique 27	Rubrique 28
A. ACQUISITIONS			
Au 01/01/2018	73.489.296	2.061.467	600.000
Achats de l'exercice (+)	2.326.511	6.241.666	1.015.142
Transferts de rubriques (+,-)			
Ventes et déclassements (-)	-80.960		
N.D. et N.C. sur exercices antérieurs (+,-)			
Au 31/12/2018	75.734.847	8.303.133	1.615.142
B. PLUS-VALUES			
Au 01/01/2018			
Mutations de l'exercice (+)			
Mutations de l'exercice (-)			
Au 31/12/2018			
C. AMORTISSEMENTS			
Au 01/01/2018	-61.052.308		
Mutations de l'exercice actées	-3.224.050		
Mutations de l'exercice reprises	72.778		
Au 31/12/2018	-64.203.579		
D. VALEUR NETTE FIN 12/2018	11.531.267	8.303.133	1.615.142
	21.449.543		

ETAT DES IMMOBILISATIONS

Activité B

	Terrains	Constructions	Grosses réparations	Agencements immeubles	Travaux de reconditionn.	Dévelop. durables	Autres agencements	Agencements extérieurs
A. ACQUISITIONS								
Au 01/01/2018	2.173.967	165.228.414	31.793.365	43.987.421	47.099.550	3.615.074	9.674.773	8.749.652
Achats de l'exercice (+)			675.720		610.285	12.650	2.000.909	
Transferts de rubriques (+,-)								
Ventes et déclassements (-)			-77.337	-165.546		-6.250	-3.730	-1.694
N.D. et N.C. sur exercices antérieurs (+,-)								
Au 31/12/2018	2.173.967	165.228.414	32.391.748	43.821.875	47.709.836	3.621.475	11.671.951	8.747.958
B. PLUS-VALUES								
Au 01/01/2018		7.304.644						
Mutations de l'exercice (+)								
Mutations de l'exercice (-)								
Au 31/12/2018		7.304.644						
C. AMORTISSEMENTS								
Au 01/01/2018		-139.830.310	-22.057.512	-43.188.364	-15.553.290	-1.947.920	-2.365.165	-8.584.318
Mutations de l'exercice actées		-3.692.679	-1.799.356	-516.958	-4.711.447	-361.508	-1.002.684	-23.247
Mutations de l'exercice reprises			67.136	164.485		3.125	1.749	1.694
Au 31/12/2018		-143.522.988	-23.789.732	-43.540.837	-20.264.737	-2.306.303	-3.366.100	-8.605.871
D. VALEUR NETTE FIN 12/2018	2.173.967	29.010.069	8.602.017	281.038	27.445.099	1.315.172	8.305.851	142.087
	77.275.300							

ETAT DES IMMOBILISATIONS

Activité B

	Mobiliers	Equipements non médicaux	Matériels roulants	Matériels informatiques
A. ACQUISITIONS				
Au 01/01/2018	22.451.896	21.625.332	990.982	28.421.086
Achats de l'exercice (+)	133.959	1.098.994	61.170	1.032.388
Transferts de rubriques (+,-)				
Ventes et déclassements (-)	-39.735	-17.774	-19.741	-3.710
N.D. et N.C. sur exercices antérieurs (+,-)				
Au 31/12/2018	22.546.121	22.706.552	1.032.411	29.449.764
B. PLUS-VALUES				
Au 01/01/2018				
Mutations de l'exercice (+)				
Mutations de l'exercice (-)				
Au 31/12/2018				
C. AMORTISSEMENTS				
Au 01/01/2018	-20.248.157	-17.389.203	-791.653	-22.623.295
Mutations de l'exercice actées	-513.430	-804.729	-61.384	-1.844.508
Mutations de l'exercice reprises	35.679	13.748	19.741	3.610
Au 31/12/2018	-20.725.908	-18.180.183	-833.296	-24.464.193
D. VALEUR NETTE FIN 12/2018	1.820.213	4.526.369	199.115	4.985.571
	11.531.268			

ANNEXE AU BILAN

Activité B (Actif)

	Exercice	Exercice précédent
VII. CRÉANCES A UN AN AU PLUS	159.477.541	113.997.343
A. Créances pour prestations	144.108.660	98.881.147
1. Patients	20.442.229	17.004.817
2. Organismes assureurs	79.022.859	38.153.802
3. Autres	57.827.117	57.226.020
4. Réductions de valeur actées sur créances	-13.183.545	-13.503.492
B. Autres créances	15.368.880	15.116.196
2. Autres	15.368.880	15.116.196
IX. VALEURS DISPONIBLES	9.096.389	47.330.515
Il s'agit des comptes courants bancaires, caisses et virements internes	9.096.389	47.330.515

ANNEXE AU BILAN

Activité B

DETAIL DES MONTANTS A RECOUVRER ET A RESTITUER (M.S.P.)

	A recouvrer	A restituer
01. 2006 à recouvrer auprès du M.S.P.	0	
02. 2007 à recouvrer auprès du M.S.P.	0	
03. 2008 à recouvrer auprès du M.S.P.	0	
04. 2009 à recouvrer auprès du M.S.P.	0	
05. 2010 à recouvrer auprès du M.S.P.	0	
06. 2011 à recouvrer auprès du M.S.P.	1.064.113	
07. 2012 à recouvrer auprès du M.S.P.	1.330.086	
08. 2013 à recouvrer auprès du M.S.P.	231.671	
09. 2016 à recouvrer auprès du M.S.P.	1.271.114	
10. 2017 à recouvrer auprès du M.S.P.	805.330	
11. 2018 à recouvrer auprès du M.S.P.	413.776	
12. 2013 à restituer au M.S.P.		1.303.813
13. 2014 à restituer au M.S.P.		962.603
14. 2015 à restituer au M.S.P.		406.034
15. 2016 à restituer au M.S.P.		1.315.072
16. 2017 à restituer au M.S.P.		1.797.584
17. 2018 à restituer au M.S.P.		1.847.863
Total	5.116.090	7.632.969

Les montants à recouvrer sont logés dans la rubrique VII.A.3. de l'actif.

Les montants à restituer sont logés dans la rubrique IX.C.1. du passif.

ANNEXE AU BILAN

Activité B (Passif)

	Exercice	Exercice précédent
V. SUBSIDES D'INVESTISSEMENTS	5.559.365	5.914.918
Subsides sur immeubles	4.750.953	5.281.908
Subsides sur matériel médical	0	0
Subsides sur aménagements	808.411	633.010
VII. PROVISIONS RISQUES ET CHARGES	2.190.228	2.955.027
Provisions pour pensions et obligations similaires	0	0
Provisions pour grosses réparations	0	0
Provisions pour autres risques et charges	339.888	1.023.382
Provisions fonds social personnel-dépenses santé	321.380	371.587
Provisions pour litiges en cours	1.528.961	1.560.058
IX. DETTES A UN AN AU PLUS	120.025.218	123.296.486
A. Dettes à plus d'un an échéant dans l'année	19.464.687	27.908.636
Échéance au 31/12/n+1		
B. Dettes financières	18.433.335	12.213.335
C. Dettes courantes	55.506.752	53.591.899
Il s'agit des dettes fournisseurs, médecins, dentistes, kinés ainsi que les montants rattrapage		
D. Acomptes reçus	1.272.838	289.006
E. Dettes fiscales, salariales et sociales	23.850.728	27.353.149
1. Impôts	1.292.486	4.299.175
Il s'agit essentiellement du précompte professionnel		
2. Rémunérations et charges sociales	22.558.242	23.058.974
Le détail de ce poste est le suivant :		
O.N.S.S.	1.733.939	2.454.551
Rémunérations à payer et divers	236.389	48.707
Provisions pour pécules de vacances	20.588.584	20.543.032
Provisions pour passif social	0	0
Provisions personnel	-670	12.684
F. Autres dettes	1.496.876	1.935.461
X. COMPTES DE REGULARISATION	3.752.318	3.644.972

ANNEXE AU COMPTE DE RÉSULTATS

Activité B

	Exercice	Exercice précédent
Détail des autres produits d'exploitation	20.353.943	19.528.225
Subsidiation personnel A.C.S.	876.838	1.700.392
Mess et récupération de frais	13.959.361	12.469.173
Lits accompagnants et eaux	0	1.412.732
Loyers, parking et divers	5.517.744	3.945.928
Détail des services et fournitures extérieurs	98.518.280	99.818.499
Location matériel	4.157.779	1.849.627
Prestations médicales	3.698.522	3.670.045
Divers hospitalisés	4.055	4.281
Déchets	410.632	375.137
Désinfection	0	0
Informatique	1.848.139	3.313.613
Blanchisserie	1.163.236	1.134.695
Politique hospitalière	0	0
Transports	952.830	818.357
Assurances	467.475	537.766
Entretien et réparations	8.790.854	7.941.842
Frais administration	2.372.353	2.999.239
Honoraires non médicaux	1.024.412	828.653
Jetons de présence et émoluments	202.679	321.880
Honoraires médecins dentistes et kinés	72.187.799	74.454.776
Divers	1.237.515	1.568.587

ANNEXE AU COMPTE DE RÉSULTATS

Activité B

	Exercice	Exercice précédent
Détail des suppléments de chambre	1.546.220	809.605
Chambre à 2 lits	0	0
Chambre à 1 lit	1.546.220	809.605
Détail des forfaits Convention I.N.A.M.I.	18.508.354	17.234.244
Mini séjours	25.022	26.487
Maxi séjours	1.346.810	1.367.963
Dialyse rénale	5.363.183	5.079.091
Salle de plâtre	226.636	232.113
Oxygénothérapie	3.678.534	3.603.319
Revalidation fonctionnelle	194.724	179.573
Rééducation C.I.M.C.	861.779	967.273
Convention neuromusculaire	664.022	935.280
Convention mucoviscidose	483.804	359.614
Convention grande prématurité	193.599	176.411
Convention diabète	3.415.135	2.509.308
Convention insulinothérapie	317.366	270.564
Monitoring enfants à domicile	99.591	93.224
Forfait A	0	0
Forfait B	0	0
Forfait C	0	0
Forfait D	0	0
Forfait Hôpital de jour 1 à 7	1.414.249	1.195.192
Forfait douleur chronique	223.900	238.832
Détail des produits pharmaceutiques	62.273.393	54.922.369
Spécialités	41.552.537	34.833.090
Forfaits médicaments	142.318	144.555
Gaz médicaux	0	112.198
Prothèses	18.660.197	17.844.278
Sang, plasma et dérivés	1.410.466	1.350.380
Lait maternel, plâtres, bandes plâtrées et produits radio-isotopes	507.875	637.868

ANNEXE AU COMPTE DE RÉSULTATS

Activité B

		Exercice	Exercice précédent
Détail des rémunérations et charges sociales		179.244.036	179.933.217
Rémunérations brutes		129.186.034	130.043.497
Cotisations patronales		42.245.219	42.410.471
Primes patronales pour assurances extra-légales		5.185.804	5.039.342
Autres frais de personnel		2.390.858	2.437.669
Rentes accidents de travail et maladies professionnelles		190.569	170.158
Provisions pécule de vacances		45.552	-167.921
Détail des provisions pour risques et charges		764.798	282.417
Dotations provisions		-65.208	-451.206
- Grosses réparations :	0		
- Autres :		-65.208	-451.206
Utilisations et reprises provisions		830.006	733.623
- Grosses réparations :	0		
- Autres :		830.006	733.623

ANNEXE AU COMPTE DE RÉSULTATS

Activité B

Résultat exceptionnel ou «non-récurrent»	Exercice	Exercice précédent
Détail des Produits exceptionnels ou «non-récurrents»	12.437.707	17.981.746
Reprises d'amortissements		
Reprises de réductions de valeur	0	0
Plus-values sur réalisations d'actifs	1.750	
Autres produits exceptionnels	825.253	2.561.839
Plus-values sur participations	0	0
Produits afférents aux exercices antérieurs	11.610.704	15.419.907
Détail des Charges exceptionnelles ou «non-récurrentes»	1.796.514	1.397.541
Amortissements exceptionnels	27.198	0
Provisions pour charges exceptionnelles		
Moins-values sur réalisations d'actifs	0	0
Autres charges exceptionnelles	520.331	13.614
Charges afférentes aux exercices antérieurs	1.248.985	1.383.927



BILAN **SOCIAL**

BILAN SOCIAL

N° CS1/1.

ÉTABLI SELON LE MODELE COMPLET
MENTION DES MONTANTS EN UNITES D'EUROS

CS1				1	EUR	
NAT.	Date de la réception par la BNB	N°	Page	U	D	CS1/1.

BILAN SOCIAL établi selon le MODELE COMPLET MENTION DES MONTANTS EN UNITES D'EUROS

Dénomination : CHR DE LA CITADELLE.....

Forme juridique : Société Civile ayant emprunté la forme d'une Société Coopérative à Responsabilité Limitée

Adresse : Boulevard du 12^{ème} de Ligne.....N° : 1 Bte :

Code postal : 4000Commune : LIEGE.....

Numéro d'entreprise¹ : 0237086311

Description de l'activité principale de l'entreprise : Soins de santé – Hôpital Public.....

Bilan social relatif à l'exercice comptable qui couvre la période du 01 / 01 / 2018 au 31 / 12 / 2018

Responsable de l'entreprise à contacter

Nom : Madame Sylvianne PORTUGAELS – Directeur général

Téléphone : 04/321.61.21 Téléfax : 04/321.88.88

Adresse e-mail : sylvianne.portugaels@chrcitadelle.be

Signature pour l'entreprise :

¹ Ou numéro d'inscription auprès de la Centrale des Bilans. Ce numéro doit être repris dans le coin supérieur gauche de chaque page dans la case réservée à cet effet.

BILAN SOCIAL

ÉTABLI SELON LE MODELE COMPLET
MENTION DES MONTANTS EN UNITES D'EUROS

N° CS1/2.

N° CS1/2.

BILAN SOCIAL

Numéros des commissions paritaires dont dépend l'entreprise:

ETAT DES PERSONNES OCCUPEES

TRAVAILLEURS POUR LESQUELS L'ENTREPRISE A INTRODUIT UNE DECLARATION DIMONA OU QUI SONT INSCRITS AU REGISTRE GENERAL DU PERSONNEL

Au cours de l'exercice

	Codes	Total	1. Hommes	2. Femmes
Nombre moyen de travailleurs				
Temps plein	1001	2.016,92	600,92	1.416,00
Temps partiel	1002	1.504,34	167,17	1.337,17
Total en équivalents temps plein (ETP)	1003	3.000,99	703,24	2.297,75
Nombre d'heures effectivement prestées				
Temps plein	1011	2.978.124,71	956.240,48	2.021.884,23
Temps partiel	1012	1.492.502,30	155.811,03	1.336.691,27
Total	1013	4.470.627,01	1.112.051,51	3.358.575,50
Frais de personnel				
Temps plein	1021	102.647.335,00	33.338.136,00	69.309.199,00
Temps partiel	1022	76.596.701,00	11.206.856,00	65.389.845,00
Total	1023	179.244.036,00	44.544.992,00	134.699.044,00
Montant des avantages accordés en sus du salaire	1033	0,00	0,00	0,00

Au cours de l'exercice précédent

	Codes	P. Total	1P. Hommes	2P. Femmes
Nombre moyen de travailleurs en ETP	1003	3.008,62	708,43	2.300,19
Nombre d'heures effectivement prestées	1013	4.518.299,78	1.124.452,82	3.393.846,97
Frais de personnel	1023	179.933.216,32	44.779.324,15	135.153.892,17
Montant des avantages accordés en sus du salaire	1033	0	0	0

BILAN SOCIAL

ÉTABLI SELON LE MODELE COMPLET
MENTION DES MONTANTS EN UNITES D'EUROS

N° CS1/3.

N°

CS1/3.

TRAVAILLEURS POUR LESQUELS L'ENTREPRISE A INTRODUIT UNE DECLARATION DIMONA OU QUI SONT INSCRITS AU REGISTRE GENERAL DU PERSONNEL (suite)

Codes	1. Temps plein	2. Temps partiel	3. Total en équivalents temps plein	
A la date de clôture de l'exercice				
Nombre de travailleurs	105	2.014	1.510	2.991,86
Par type de contrat de travail				
Contrat à durée indéterminée	110	1.670	1.325	2.552,28
Contrat à durée déterminée	111	296	120	360,85
Contrat pour l'exécution d'un travail nettement défini	112	0	0	0
Contrat de remplacement	113	48	65	78,73
Par sexe et niveau d'études				
Hommes	120	605	169	706,12
de niveau primaire	1200	135	43	159,92
de niveau secondaire	1201	171	49	200,15
de niveau supérieur non universitaire	1202	212	60	249,60
de niveau universitaire	1203	87	17	95,45
Femmes	121	1.409	1.341	2.285,74
de niveau primaire	1210	168	200	286,74
de niveau secondaire	1211	377	385	631,46
de niveau supérieur non universitaire	1212	725	684	1.182,80
de niveau universitaire	1213	139	72	183,74
Par catégorie professionnelle				
Personnel de direction	130	7	0	7
Employés	134	1.629	1.311	2.501,65
Ouvriers	132	288	194	393,21
Autres	133	90	5	90

PERSONNEL INTERIMAIRE ET PERSONNES MISES A LA DISPOSITION DE L'ENTREPRISE

Codes	1. Personnel intérimaire	2. Personnes mises à la disposition de l'entreprise
Au cours de l'exercice		
Nombre moyen de personnes occupées	150	4.4382
Nombre d'heures effectivement prestées	151	8.775,23
Frais pour l'entreprise	152	107.232,89

N°

CS1/4.

TABLEAU DES MOUVEMENTS DU PERSONNEL AU COURS DE L'EXERCICE

ENTREES

Nombre de travailleurs pour lesquels l'entreprise a introduit une déclaration DIMONA ou qui ont été inscrits au registre général du personnel au cours de l'exercice ...

Par type de contrat de travail

Contrat à durée indéterminée
 Contrat à durée déterminée
 Contrat pour l'exécution d'un travail nettement défini
 Contrat de remplacement

Codes	1. Temps plein	2. Temps partiel	3. Total en équivalents temps plein
205	302	190	395,22
210	67	23	80,70
211	176	95	220,17
212	0	0	0
213	59	72	94,35

SORTIES

Nombre de travailleurs dont la date de fin de contrat a été inscrite dans une déclaration DIMONA ou au registre général du personnel au cours de l'exercice

Par type de contrat de travail

Contrat à durée indéterminée
 Contrat à durée déterminée
 Contrat pour l'exécution d'un travail nettement défini
 Contrat de remplacement

Par motif de fin de contrat

Pension
 Chômage avec complément d'entreprise
 Licenciement
 Autre motif
 Dont: le nombre de personnes qui continuent, au moins à mi-temps, à prester des services au profit de l'entreprise comme indépendants

Codes	1. Temps plein	2. Temps partiel	3. Total en équivalents temps plein
305	283	241	396,12
310	62	75	95,19
311	163	104	214,01
312	0	0	0
313	58	62	86,92
340	30	28	48,60
341	0	0	0
342	7	5	9,80
343	246	208	337,72
350	0	0	0

BILAN SOCIAL

ÉTABLI SELON LE MODELE COMPLET
MENTION DES MONTANTS EN UNITES D'EUROS

N° CS1/5.

N°

CS1/5.

RENSEIGNEMENTS SUR LES FORMATIONS POUR LES TRAVAILLEURS AU COURS DE L'EXERCICE

	Codes	Hommes	Codes	Femmes
Initiatives en matière de formation professionnelle continue à caractère formel à charge de l'employeur				
Nombre de travailleurs concernés	5801	482	5811	2.006
Nombre d'heures de formation suivies	5802	8.256,62	5812	32.894,18
Coût net pour l'entreprise	5803	365.290,30	5813	1.300.414,79
dont coût brut directement lié aux formations	58031	365.290,30	58131	1.300.414,79
dont cotisations payées et versements à des fonds collectifs	58032	58132
dont subventions et autres avantages financiers reçus (à déduire) ...	58033	58133
Initiatives en matière de formation professionnelle continue à caractère moins formel ou informel à charge de l'employeur				
Nombre de travailleurs concernés	5821	113	5831	549
Nombre d'heures de formation suivies	5822	276	5832	1.292
Coût net pour l'entreprise	5823	7.350,30	5833	34.173,09
Initiatives en matière de formation professionnelle initiale à charge de l'employeur				
Nombre de travailleurs concernés	5841	1	5851	1
Nombre d'heures de formation suivies	5842	456,00	5852	167,20
Coût net pour l'entreprise	5843	9.347,94	5853	1.660,13